



Jahresrechnung für das Haushaltsjahr 2017



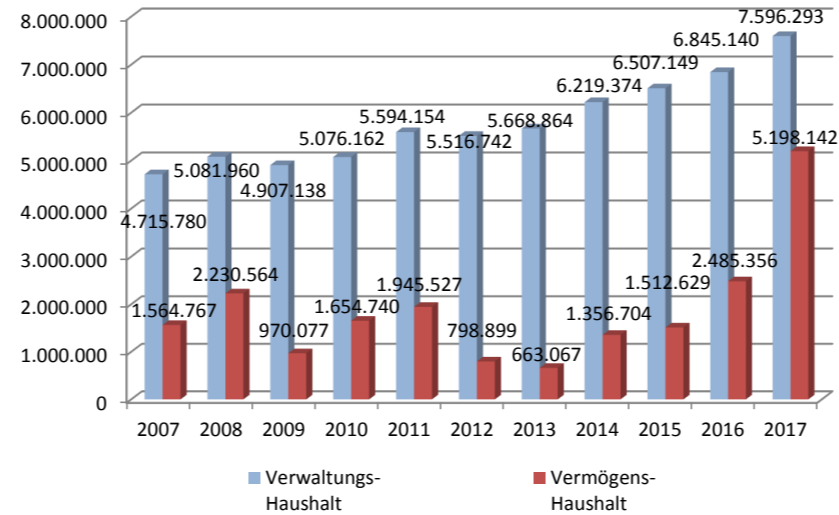
Rechnungsergebnisse

Verwaltungshaushalt 2017	7.596.292,56 €
Vermögenshaushalt 2017	5.198.142,43 €
Gesamthaushalt 2017	12.794.434,99 €

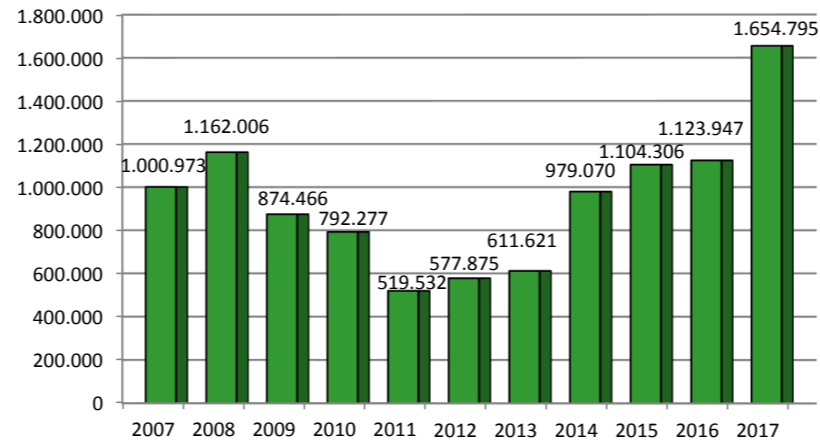
Sonstige wichtige Daten

Zuführung zum Verwaltungshaushalt	- €
Zuführungsrate zum Vermögenshaushalt	1.275.929,15 €
Tilgung (ohne Umschuldungen)	429.500,74 €
Nettoinvestitionsrate	846.428,41 €
Zuführung zur Allg. Rücklage	530.847,67 €
Stand der Rücklagen zum 31.12.2017	1.654.795,10 €
> Mindestrücklage	130.478 €
Kreditaufnahme	- €
Schuldenstand zum 31.12.2017	1.570.117,00 €
Pro-Kopf-Verschuldung	499,56 €

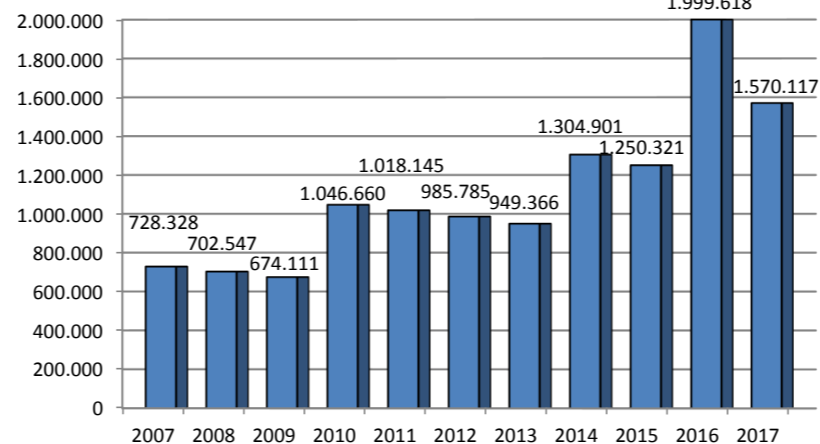
Entwicklung der Haushalte 2007 - 2017



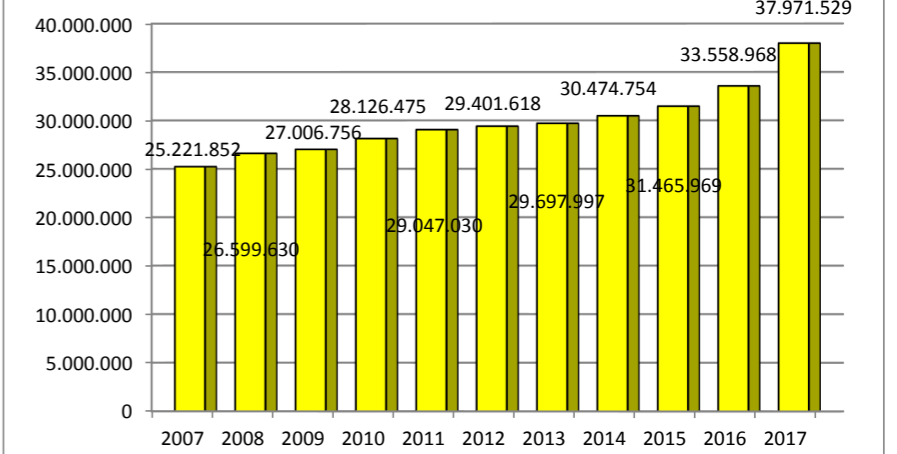
Entwicklung der Rücklage



Entwicklung der Schulden



Entwicklung des Vermögens



Zuschussbedarf der kommunalen Einrichtungen

SOLL

	Einnahmen	Ausgaben	Zuschussbedarf
Feuerwehr	16.364 €	122.309 €	105.945 €
Schule	11.123 €	150.817 €	139.694 €
Betreuungsangebote an Schulen	68.157 €	90.726 €	22.570 €
VHS/Musikschule	- €	28.815 €	28.815 €
Heimat- u. sonstige Kulturpflege	2.008 €	33.671 €	31.662 €
Naturschutz und Landschaftspflege	13.472 €	52.571 €	39.099 €
Flüchtlingsarbeit / -unterbringung	115.839 €	75.733 €	40.107 €
Seniorenarbeit	660 €	4.756 €	4.096 €
Jugendarbeit	1.319 €	26.854 €	25.536 €
Zeltplatz Kühberghütte	7.103 €	24.026 €	16.922 €
Komm. Kindergarten	62.207 €	211.943 €	149.737 €
Kath. Kindergarten	372.444 €	501.085 €	128.641 €
Förderung des Sports	- €	23.680 €	23.680 €
Grünanlagen und Spielplätze	900 €	82.012 €	81.112 €
Straßen	13.070 €	74.524 €	61.454 €
Straßenbeleuchtung	16.526 €	47.979 €	31.453 €
Straßenreinigung	- €	48.046 €	48.046 €
Wasserläufe/Wasserbau	- €	12.853 €	12.853 €
Abwasserbeseitigung	667.371 €	414.586 €	252.785 €
Bestattungswesen	79.477 €	149.541 €	70.064 €
Bürgerhaus	6.778 €	50.814 €	44.036 €
ÖPNV	9.004 €	134.235 €	125.231 €
Biddersbachhalle	34.862 €	308.138 €	273.276 €
Kegelbahn	1.700 €	27.254 €	25.554 €
Forst	85.527 €	61.921 €	23.606 €
Wohn- und Geschäftsgebäude	123.047 €	69.708 €	53.339 €
Wirtsch.wege/Sonst. Grundvermögen	11.522 €	37.101 €	25.579 €

Eigenbetrieb Wasserversorgung

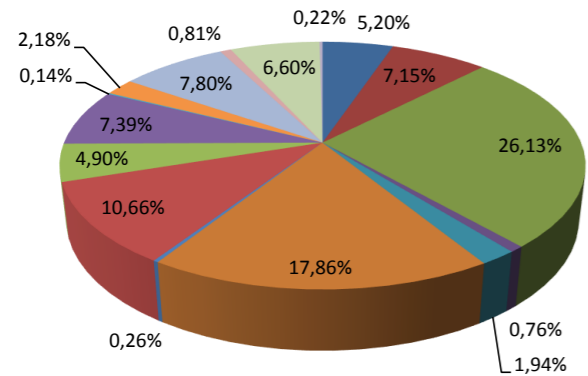
SOLL

Erfolgsplan	395.428,41 €
Vermögensplan	731.578,14 €
Gesamtplan	1.127.006,55 €
Ausgaben für Investitionen (ohne Tilgung)	318.881,43 €
Kreditaufnahme	500.000,00 €
Schuldenstand zum 31.12.2017	888.893,12 €
Pro-Kopf-Verschuldung	282,82 €

Woher kam das Geld?

Verwaltungshaushalt	SOLL	
Grundsteuer A und B	394.811 €	5,20%
Gewerbesteuer	542.779 €	7,15%
Gemeindeanteil Einkommensteuer	1.985.191 €	26,13%
Gemeindeanteil Umsatzsteuer	57.421 €	0,76%
Familienlastenausgleich	147.682 €	1,94%
Schlüsselzuweisungen vom Land	1.356.790 €	17,86%
Andere Steuern und steuerähnliche Einnahmen	19.744 €	0,26%
Gebühren und ähnliche Entgelte	809.932 €	10,66%
Einnahmen aus Verkauf, Mieten, Pachten	372.047 €	4,90%
Innere Verrechnungen	561.579 €	7,39%
Zinseinnahmen	10.787 €	0,14%
Gewinnant. v. wirtsch. Unternehmen (Konzession)	165.515 €	2,18%
Kalkulatorische Einnahmen	592.503 €	7,80%
Erstattungen von Land, Gemeinden, usw.	61.568 €	0,81%
Zuweisungen vom Bund, Land, Gemeinden, usw.	501.194 €	6,60%
Weitere Finanzeinnahmen	16.749 €	0,22%
Zuführung vom Vermögenshaushalt	- €	0,00%
Summe	7.596.293 €	100,00%

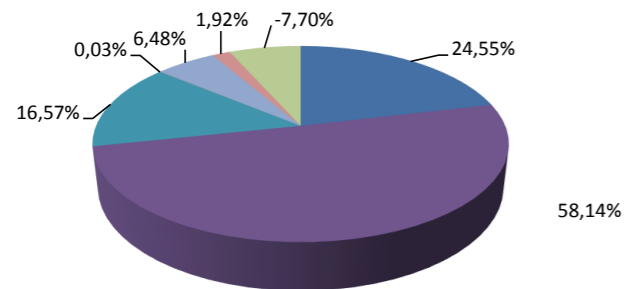
Einnahmen Verwaltungshaushalt



Vermögenshaushalt	SOLL	
Zuführung vom Verwaltungshaushalt	1.275.929 €	24,55%
Rückflüsse von Darlehen	- €	0,00%
Entnahme aus Allg. Rücklage	- €	0,00%
Vermögenserlöse	3.022.406 €	58,14%
Beiträge und ähnliche Entgelte	861.193 €	16,57%
Spenden	1.737 €	0,03%
Zuweisungen vom Land für Investitionen	336.877 €	6,48%
Zuschüsse für Invest. von übrigen Bereichen	100.000 €	1,92%
Kredite (Nichtinanspruchnahme HEinnahmeRest)	- 400.000 €	-7,70%
Summe	5.198.142 €	100,00%

Summe Gesamthaushalt 12.794.435 €

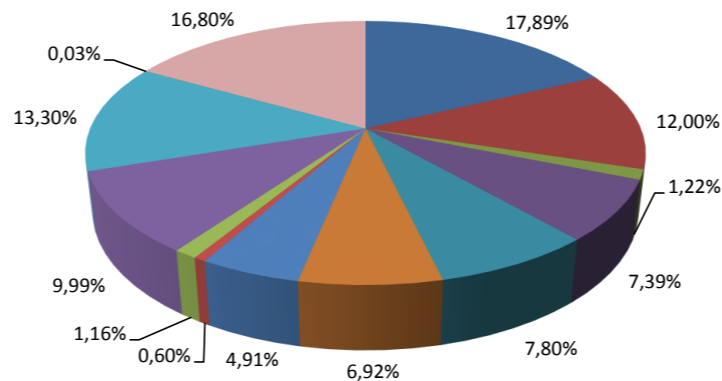
Einnahmen Vermögenshaushalt



Wohin floss das Geld?

Verwaltungshaushalt	SOLL	
Personalausgaben	1.359.001 €	17,89%
Sächlicher Verwaltungs- und Betriebsaufwand	911.688 €	12,00%
Erstattungen von Verw.u.Betriebsaufwand	92.412 €	1,22%
Innere Verrechnungen	561.579 €	7,39%
Kalkulatorische Kosten	592.503 €	7,80%
Zuschüsse für lfd. Zwecke an soziale o.ä. Einrichtg.	525.440 €	6,92%
Zuweisungen und Zuschüsse für laufende Zwecke	373.179 €	4,91%
Zinsen	45.823 €	0,60%
Gewerbesteuerumlage	87.932 €	1,16%
Umlagen an das Land	758.694 €	9,99%
Kreisumlage	1.009.994 €	13,30%
Weitere Finanzausgaben	2.118 €	0,03%
Deckungsreserve	- €	0,00%
Zuführung zum Vermögenshaushalt	1.275.929 €	16,80%
Summe	7.596.293 €	100,00%

Ausgaben Verwaltungshaushalt



Vermögenshaushalt	SOLL	
Zuführung an Allgemeine Rücklage	530.848 €	10,21%
Erwerb Beteiligungen	82.226 €	1,58%
Erwerb von Grundstücken	1.901.265 €	36,58%
Erwerb von beweglichen Sachen	112.933 €	2,17%
Baumaßnahmen	2.052.786 €	39,49%
Tilgung von Krediten	429.501 €	8,26%
Investitionszuschüsse	88.585 €	1,70%
Summe	5.198.142 €	100,00%

Summe Gesamthaushalt 12.794.435 €

Ausgabenschwerpunkte des Vermögenshaushalts 2017

	SOLL
Erwerb von Grundstücken (Einbuchung SK LB in HH 2017)	1.899.065 €
Kanalerschließung BG Langenzeller Buckel (Einbuch. SK LB in HH 2017)	861.193 €
Kreisverkehrsplatz (Einbuchung SK LB in HH 2017)	337.810 €
P+M-Anlage (Einbuchung SK LB in HH 2017)	275.949 €
Sanierung Bergstraße (Einbuchung SK LB in HH 2017)	211.502 €
Umweltung Straßenbeleuchtung 2.TB	144.668 €
Spielplatz Langenzeller Buckel (Einbuchung SK LB in HH 2017)	130.093 €
Feuerwehr - Erwerb v. bewegl. Sachen d. Anlageverm.	125.718 €
Gehweg-Bushaltestelle L 532 (Einbuchung SK LB in HH 2017)	64.480 €
Friedhofsneugestaltung	43.451 €
Kath. Kindergarten - Investitionskostenzuschuss	76.771 €
Anschaffung Salzsilo mit Gemeinde Mauer	11.814 €
Spielplatz Dornbusch	14.074 €
Grundschule - Erwerb v. bewegl. Sachen d. Anlageverm.	5.399 €



Zahlen · Daten · Fakten

Einwohnerzahl der Gemeinde Wiesenbach (Stand: 30.06.2017)	3.143
Gesamtfläche	1.113 ha
Steuerkraftsumme 2017	3.423.710 €
Steuerkraftsumme je Einwohner	1.089 €

Hebesätze im Rechnungsjahr 2017

Grundsteuer A	360 v.H.
Grundsteuer B	360 v.H.
Gewerbesteuer	360 v.H.

Gebühren · Steuern im Rechnungsjahr 2017

Schmutzwassergebühr (je cbm bezogenes Frischwasser)	3,23 €
Niederschlagswassergebühr (je qm versiegelte Fläche)	0,71 €
Wassergebühr (je cbm Frischwasser)	2,43 €
Hundesteuer	
Ersthund	78,00 €
Zweithund und jeder weitere Hund	156,00 €

Kindergartenbeiträge Ü3 VÖ und U3 9.00-12.30 Uhr (ab 01.09.2017)

Kind aus einer Familie mit einem Kind	135,00 €/Monat
Kind, aus einer Familie mit zwei Kindern unter 18 Jahren	112,00 €/Monat
Kind, aus einer Familie mit drei Kindern unter 18 Jahren	74,00 €/Monat
Kind, aus einer Familie mit vier Kindern oder mehr unter 18 Jahren	24,00 €/Monat

Kindergartenbeiträge U3 VÖ (ab 01.09.2017)

Kind aus einer Familie mit einem Kind	270,00 €/Monat
Kind, aus einer Familie mit zwei Kindern unter 18 Jahren	224,00 €/Monat
Kind, aus einer Familie mit drei Kindern unter 18 Jahren	148,00 €/Monat
Kind, aus einer Familie mit vier Kindern oder mehr unter 18 Jahren	48,00 €/Monat

Kernzeitbetreuung Panoramaschule bis 14.00 Uhr	62,00 €/Monat
Flexible Nachmittagsbetreuung bis 16.30 Uhr	98,00 €/Monat

Bestattungsgebühren (ab 01.01.2017)

Erwerb von Nutzungsrechten	1.349,00 € - 5.246,00 €
Bestattungskosten	447,00 € - 834,00 €
Beisetzung einer Urne	130,00 € - 163,00 €
Benutzung Einsegnungshalle	284,00 €
Musikalische Umrahmung während der Trauerfeier	50,00 €
Überlassung eines Reihengrabes	1.828,00 €
Überlassung eines Rasenreihengrabes	2.443,00 €
Überlassung eines anonymen / halbanonymen Urnengrabes	1.110,00 €
Überl. anonymes Urnenreihengrab im gärtnergepl. Grabfeld	939,00 €
Verwaltungsgebühren	30,00 € - 80,00 €